



E-book
COLORINDO
seu ESTILO

VANTAGENS

Cliente sente-se :

- Pele vibrante e descansada
- Aparência jovem e saudável
- Economia de \$\$
- Ganha-se tempo
- Reduz imperfeições
- As roupas não lhe vestem, você veste as roupas
- Aumenta autoestima

DESVANTAGENS

Cliente sente-se :

- Pele cansada
- Aparência Envelhecida
- Pele opaca e sem vida
- Gasto de \$\$
- Gasto de tempo
- Aumentam imperfeição e manchas
- As roupas chamam mais atenção que você
- Baixa autoestima

Na coloração pessoal as Consultoras de Imagem avaliam : **3 características dominantes**

P = Profundidade (*claro x escuro*)

I = Intensidade (*suave/opaca x brilhante/saturada*)

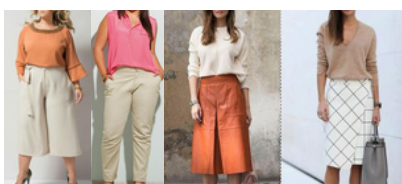
T = Temperatura (*quente x fria*)

Na prática profundidade

CLARO

MÉDIO

ESCURO



Na prática intensidade

INTENSA/BRILHANTE/VIVA/
SATURADA

MÉDIO

SUAVE / ACINZENTADA/OPACA



Na prática Temperatura

LOOKS FRIOS

LOOK QUENTES



TEMPERATURA OU SUBTOM

Cores Quentes:

São compreendidas como “pé no chão”, amigáveis e de aproximação.

Cores frias:

São compreendidas como clássicas, autoritárias e refinadas.

Passo a passo para fazer uma **Coloração pessoal** e conhecer a sua Paleta de cor.

Escolher uma **Consultora de Imagem** (busque no **site da AICI**) para que ela lhe a ajude a:

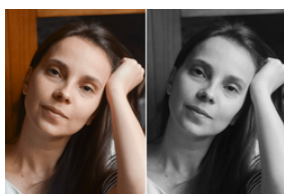
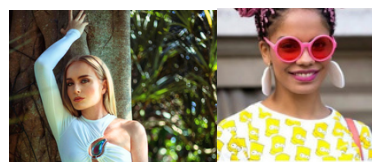
1. Conhecer seu contraste (baixo, médio ou alto)
2. Conhecer sua Profundidade
3. Conhecer sua Intensidade
4. Conhecer sua Temperatura

Juntar tudo e lhe apresentar qual é a sua cartela de cor dentro das 4 estações (Primavera ou outono (paletas quentes) , inverno e verão (paletas frias)

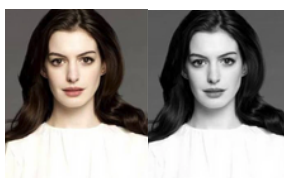
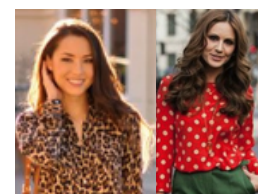
Usar sua paleta nas peças da parte de cima que estão em contato direto com seu rosto.



Baixo
Contraste



Médio
Contraste



Alto
Contraste



Características das **4 estações** **principais**





Qualidades Visuais Chaves **do Outono**

Cor dos olhos

- Verde de Jade á olive;
- Castanho amarelado;
- Dourado Castanho escuro;
- Castanho esverdeado;
- Azul profundo e raramente azu.

Tom de pele

- Bronze, pêssego,
- marfim, pêssego de claro a escuro
- bege de claro a escuro, corado ou tons florais

Cor de Cabelo

- Marrom de claro a escuro com luzes douradas;
- Marrom castanho Escuro;
- Vermelho vivo a ruivo profundo;
- Louro avermelhado;
- Louro dourado à Castanho dourado.



SUBTOM DE PELE - **OUTONO**





Qualidades Visuais Chaves **da Primavera**

Cor dos olhos

- Azul límpido (claro a escuro)
- Verde azulado;
- Verde Piscine;
- Castanho esverdeado;
- Castanho dourado claro.

Tom de pele

- Pêssego e creme;
- Marfim (pode ser translúcido);
- Loiro Claro;
- Rosa ou pêssego avermelhado;
- Pêssego escuro.

Cor de Cabelo

- Louro Dourado;
- Vermelho bege claro a médio;
- Castanho dourado claro a escuro
- Translúcido claro;
- Raramente castanho escuro dourado;
- Evite tons aczentados.



SUBTOM DE PELE - **PRIMAVERA**





Qualidades Visuais Chaves **do Inverno**

Cor dos olhos

- Preto;
- Castanho, azul ou castanho esverdeado (combinações);
- Verde oliva a castanho oliva;
- Azul escuro a violeta.

Cor de Cabelo

- Grisalho
- Preto de clara a bege;
- Rosado profundo;
- Castanho-preto;
- Castanho acinzentado de médio a escuro;
- Castanho loiro acinzentado de claro a médio
- Castanho-preto
- Loiro platinado,
- Negro castanho chocolate grisalho ou prata:
- Vinho e vermelho violeta (evite clarear, mechas ou adição de dourado e castanho de claro a escuro;
- Tons vermelhos avermelhados

Tom de pele

- Branco leite;
- Branco com rosado avermelhado suave;
- Oliva de claro a escuro.



SUBTOM DE PELE - **INVERNO**





Qualidades Visuais Chaves **do Verão**

Cor dos olhos

• Branco de claro a médio;
 • De claro a escuro;
 • Esverdeado;
 • Azinha suave;
 • Branco frio aveludado (mutante);
 • Branco límpido.

Cor de Cabelo

- Acinzentados;
- Louro acinzentado;
- Grisalho e grisalho;
- Castanho médio;
- Violeta;
- Luzes: castanho, rosadas e acinzentado, castanho esfumado rosada;
- Evite tons dourados e vermelho amarelado.

Tom de pele

- Claro (com suave tom rosado);
- Rosa avermelhado de claro a médio;
- Bege rosado escuro;
- Azulado;
- Rosa Claro;
- Bege Natural.

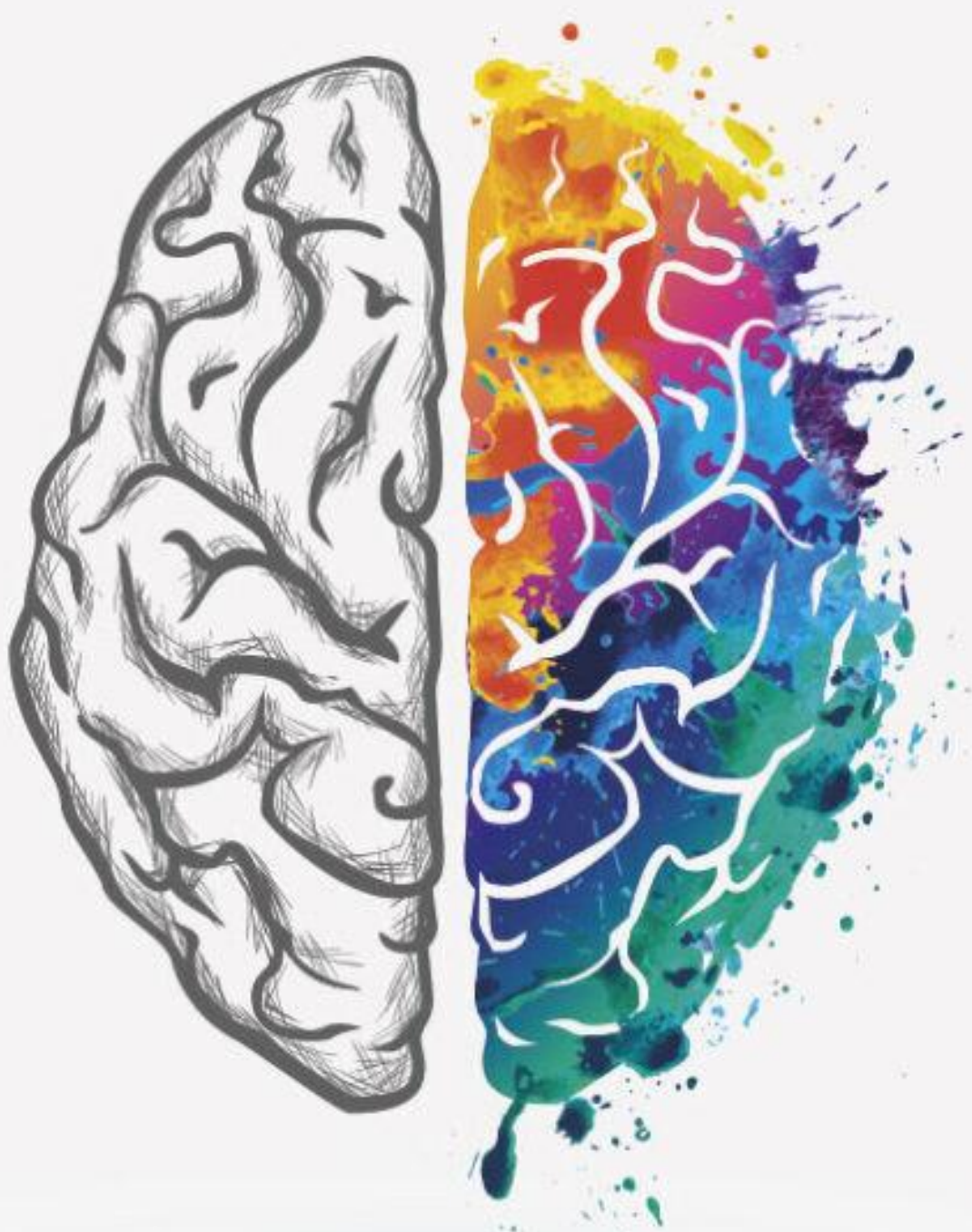


Studio
Imagine

SUBTOM DE PELE - **VERÃO**



PSICOLOGIA DAS CORES



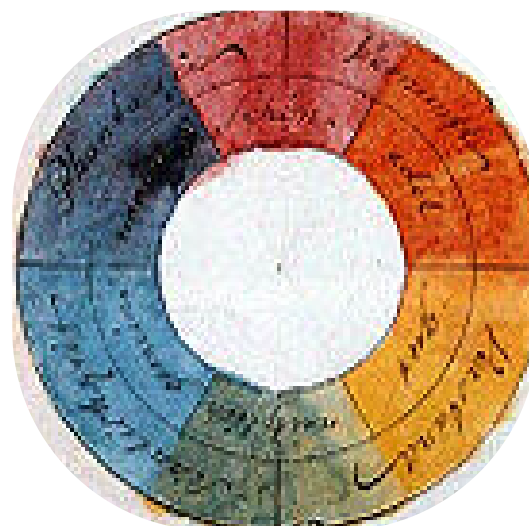


Você sabia?

O primeiro diagrama circular de cores foi desenhado por Sir Isaac Newton, em 1666. Color Wheel (Roda de Cores) é uma ferramenta simples usada para descobrir e coordenar a harmonia das cores.



Disco das Cores de Newton



Circulo das cores (ilustração de Goethe, 1809)



80%

Das pessoas acreditam que as **cores aumentam o reconhecimento** de uma marca.

60%

A cor pode ser responsável por **60% da aceitação** ou rejeição de um produto ou serviço.

**90
seg**

As pessoas fazem **um julgamento subconsciente** sobre um ambiente ou produto dentro de 90 segundos após a visualização inicial.



"Com tantos produtos disputando o dinheiro e atenção do consumidor, o uso eficaz das cores é uma maneira de captar a sua atenção"

84,7%

Dos consumidores acham que a cor é mais importante que muitos outros fatores ao escolher um produto.

NÓS ASSOCIAMOS

COR COM:

IDADE: velho ou jovem

DENSIDADE: grosso ou fino

ENERGIA: mais ou menos vigor

HUMOR: feliz ou triste

FORÇA: fraco ou forte

GOSTO: azedo ou picante

TEMPERAMENTO: sério ou brincalhão

TEMPERATURA: frio ou quente

VIBRAÇÃO: rápido ou lento

PESO: pesado ou leve

COM QUE **COR** EU VOU!

PRETO

SOFISTICAÇÃO, AUTORIDADE, PODER,
ASSERTIVIDADE E MISTÉRIO.

BRANCO

FRESCOR, LIMPEZA, ESPERANÇA, CONFIANÇA,
ARTE, EXPRESSIVIDADE.

PELE - CREME - BEGE

ELEGÂNCIA, APROXIMAÇÃO, NÃO OFENSIVO, CONFIANÇA.

MARINHO

HONESTIDADE, INTEGRIDADE, CONFIANÇA,
PROFISSIONALISMO, ORGANIZAÇÃO.

MARROM

ESTABILIDADE, SEGURANÇA, PERSEVERANÇA, MUDANÇAS LENTAS.

ROXO

REALEZA, DIPLOMACIA, SOFISTICAÇÃO.

CINZA CHUMBO

CARÁTER FORTE, AUTORITARISMO, REFINAMENTO.

VINHO - TERRA

CLASSE, REFINAMENTO, ELEGÂNCIA, FORMALIDADE.

Qual cor eu deveria escolher?



Encontro



- Caráter
- Clareza



- Poder
- Paixão



- Leveza ,feminino



Reunião Importante



- Autoridade
- Expressividade



- Confiança



- Expressividade
- Poder



Palestra



- Confiança e Profissionalismo
- Energia



- Classe, coragem
- Segurança



- Poder, Autoridade
- Feminino, amigável



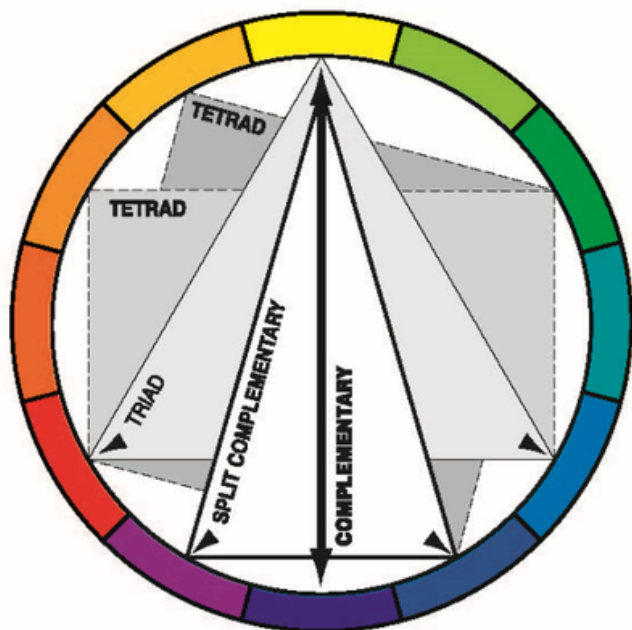
- Leveza, frescor



Combinando CORES

FÈ LUCHESI
IMAGEM PROFESSIONAL & MKT

Disco Cromático



Certas combinações de cores parecem muito agradáveis, enquanto outras são dolorosas aos olhos de quem vê. A razão disso é a harmonia entre elas na Roda de Cores. Essa harmonia (ou esquema de cores) consiste em duas ou mais cores com uma relação fixa nessa roda. Entre os esquemas mais comuns estão:

CORES COMPLEMENTARES



Diretamente opostas na Roda de Cores. Uma delas é escolhida como **dominante**.

CORES ANÁLOGAS



São três cores que estão lado a lado em uma parte da roda de cores. Normalmente, **uma das três predomina**.

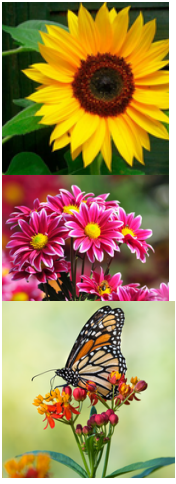
CORES TRIÁDICAS



Utiliza **três cores**, igualmente espaçadas (120° uma da outra), em torno da roda de cores. É muito popular porque oferece um forte contraste visual e é considerado por muitos como o melhor dos esquemas.



ANALÓGAS



TRIADÉ



COMPLEMENTARES



MONOCROMÁTICAS



TOM SOB TOM



PONTO FOCAL
neutro com ponto de cor





**MISTURA DE ESTAMPA
POR COR**



**MISTURA DE ESTAMPA
POR ESTAMPA**



**COMBINANDO AS BOLSAS COLORIDAS
COM SAPATOS NEUTROS...**





ESTAMPAS

1. Pegue uma das cores da estampa e use a contra peça com essa cor;
2. Escolha 1 cor e combine com o sapato;
3. Sapato colorido combina com qualquer roupa neutra.



ESTAMPAS DE BICHO:

Onça, zebra cobra, etc
Sempre combinam com marrons,
pretos e beges.



MULTICOLORIDOS

Estampas florais, geométricas e listras
combinam da seguinte maneira: escolha
uma das cores neutras da estampa e
combine-a com o sapato.

Inspirações...



ANIMAL PRINT & ESTAMPA P&B

1. Sempre combinam com marrom, preto e bege;
2. Combinam praticamente com qualquer cor lisa.

Inspirações...



FÈ
LU
CHE
SI

OBRIGADA!

✉ contato@feluchesi.com

🌐 feluchesi.com

📷 [@feluchesi](https://www.instagram.com/feluchesi)